



Optimisation de la gestion de la neige usée

Sid-Ali Djebbar, ing
Audrey Rochon, M.Env

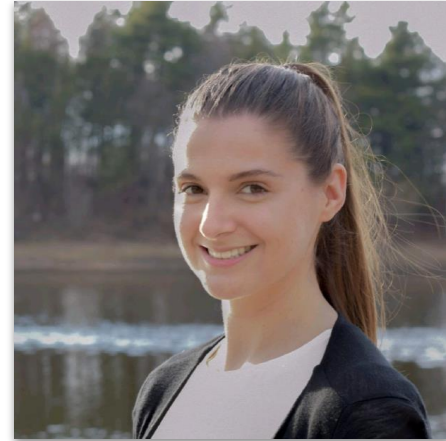
Le déroulement de la présentation

1. Équipe de présentation
2. L'entreprise en bref
3. Le contexte du défi
4. Les précisions techniques
5. Le niveau de maturité technologique des solutions

Équipe de présentation



Sid-Ali Djebbar
Ingénieur de projets



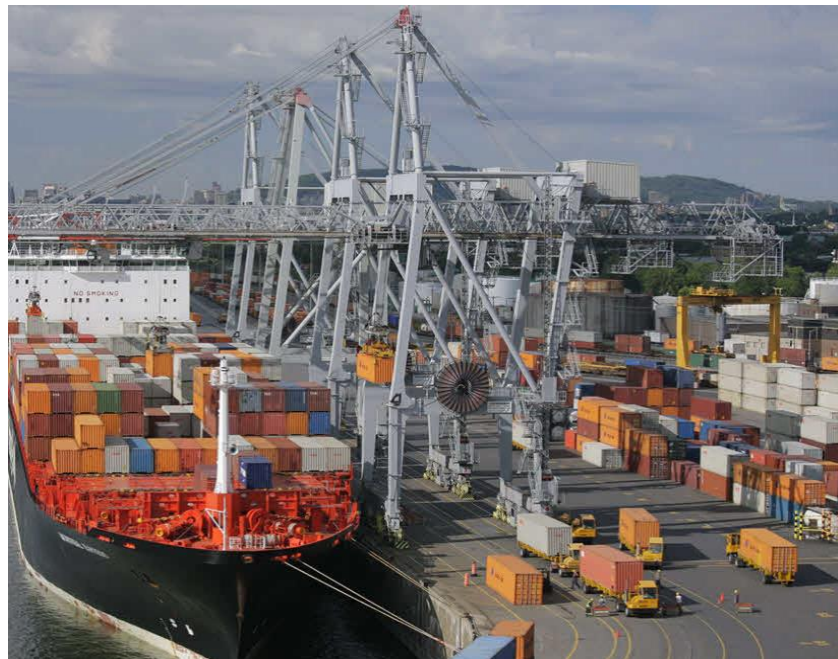
Audrey Rochon
Conseillère en environnement

L'entreprise en bref

Mission

Spécialisé dans la **manutention des conteneurs maritimes** transportés entre des marchés internationaux et de centres industriels intérieurs pour les lignes maritimes, MGT met à contribution un **personnel expérimenté** et compte sur des **équipements ultras perfectionnés** afin d'offrir un service basé sur la **fiabilité, la constance et le respect des engagements**. Au-delà des services offerts, MGT est une entreprise qui assure une expérience client basée sur la qualité des relations d'affaires, l'accessibilité et la personnalisation.

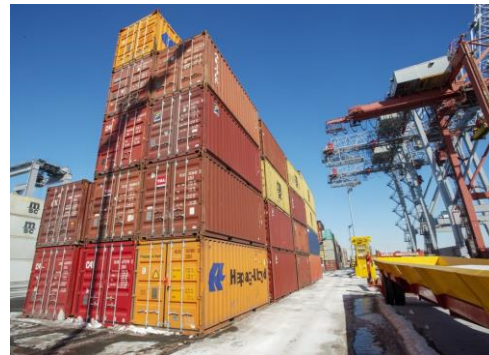
Soucieux de l'environnement, MGT contribue au bien-être de la société par la **mise en application d'approches novatrices** en matière de protections de l'environnement.





Le contexte du défi

- Entrée en vigueur du Règlement sur la gestion de la neige, des sels de voirie et des abrasifs
- Gestion de la neige actuelle
 - Utilisation d'espace d'entreposage



<https://www.lapresse.ca/affaires/2019-05-28/un-terminal-de-775-millions-au-port-de-quebec>

- Nous cherchons à répertorier les solutions adaptées à notre contexte

Les précisions techniques

Contraintes opérationnelles

- En opération 24h/24h
- Le déneigement/déglçage doit être efficace afin d'assurer la santé et la sécurité des employés
- Fleuve Saint-Laurent
- Conservation de la superficie d'entreposage des conteneurs



Niveau de maturité des solutions

Nous sommes ouverts à tous les niveaux de maturité

- Sous réserve des ressources disponibles chez MGT

Période de questions

MERCI !

Pour toutes questions supplémentaires: grv@ecotechquebec.com

