



**RÉCRÉO  
PARC**  
De nature extraordinaire.

LES **GRANDS  
RENDEZ-VOUS**  
POUR UNE RELANCE VERTE ET PROSPÈRE



# Éradication du problème d'algues *bleu-vert* (*Cyanobactéries*) à la plage du RécréoParc

Présenté par Dominic Guinta

## Rappel technique

Pour ne rien manquer!

1

Si vous utilisez un VPN, veuillez le désactiver.

2

N'utilisez pas Explorer ou Edge. Tout les autres navigateurs fonctionnent.

3

Vous devez donner l'autorisation d'utiliser votre micro pour entendre le son.

4

Si vous éprouvez tout de même des problèmes, rafraichissez votre navigateur, repartez-le ou changez de navigateur.

5

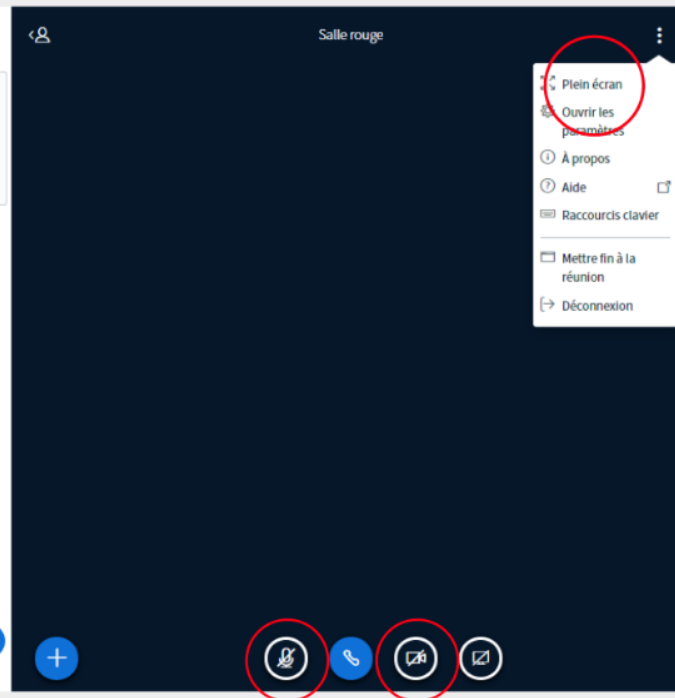
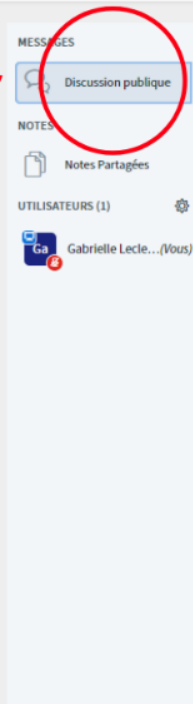
En derniers recours... Repartez votre ordinateur.

# Rappel technique



Pour quitter ou pour aller  
joindre un autre défi,  
cliquez sur Programme

Pour poser vos questions,  
cliquez sur la fonction  
Discussion publique



Pour une meilleure  
expérience, cliquez sur la  
fonction Plein écran

SVP, désactivez votre  
caméra

SVP, désactivez votre  
micro

# Le déroulement de la présentation

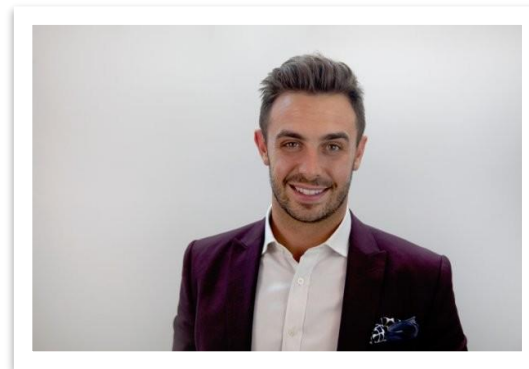
- 1) Dominic Guinta (**Qui suis-je?**)
- 2) Le RécréoParc en bref
- 3) Le contexte du défi
- 4) Les précisions techniques
- 5) Le niveau de maturité technologique des solutions
- 6) Autres informations utiles

# Équipe de présentation



## Dominic Guinta

Directeur général – RécréoParc



*« Je me distingue par mon esprit d'équipe, ma créativité, mes qualités de communication et mon leadership. Responsable, je mets à contribution mon expérience personnelle et professionnelle au sein d'une organisation dynamique ».*

# L'entreprise en bref

**Quelle est sa mission?** : Offrir à la population de la Ville de Sainte-Catherine, à la population du Roussillon et de l'extérieur, un parc écologique en conservant sa valeur faunique, floristique, historique et touristique;

**Quelles sont ses principales activités?** : Location de salles multifonctionnelles et d'espaces verts dans le parc, la vente de nuitées dans notre camping urbain de 49 espaces, la vente de passes d'accès saisonniers à notre zone nautique offrant un accès navigable et unique au Fleuve Saint-Laurent , la gestion et l'opération d'une plage privée d'une capacité de 3000 personnes.

**Quels sont ses engagements environnementaux?** : Nous luttons à la préservation de l'environnement tous les jours, comme notre parc de 5.5 km longe les berges du Saint-Laurent sur toute sa longueur. On ne compte plus le nombre d'espèces animales qui y résident. Notre immense parc nature est un refuge pour plusieurs espèces d'oiseaux. Nous nous assurons de la préservation et de la propreté des lieux afin que les plaisanciers puissent visiter notre parc sans avoir d'impact négatif sur l'environnement.



# Le contexte du défi

Quel est le contexte ayant mené à ce défi? : Nous avons dû fermer la plage et vider l'eau du bassin à **3 reprises** à l'été 2020 seulement. Nous avons donc perdu un total de **9 journées** de revenus à cause de la prolifération des cyanobactéries qui venaient même à être apparentes à l'œil nu à proximité des bords de plage. En 2019, la plage a été fermée pour une durée de **3 semaines** pour les mêmes raisons.

Quel est l'objectif poursuivi par ce défi? : Trouver un système non nocif pour l'environnement qui nous permettrait d'empêcher la prolifération des algues *bleu-vert* dans le bassin de la plage du RécréoParc sans avoir à fermer pour vider le bassin.

Quel but souhaitez-vous atteindre par la recherche de solutions technologiques? : Ne plus avoir de problème d'algues nécessitant la fermeture de la plage ou causant des effets potentiellement nocifs pour la santé des usagers.

# Les précisions techniques

Avez-vous des spécifications techniques à respecter ? : Nous ne pouvons pas mettre de produits chimiques dans l'eau, comme par exemple du Chlore, car notre bassin se déverse dans le fleuve Saint-Laurent à son extrémité (recirculation de l'eau). Aussi, plusieurs espèces animales ont accès au bassin en dehors des heures d'ouverture. Nous sommes en étroite collaboration avec le ministère de l'Environnement.

Pouvez-vous en dire plus sur les caractéristiques de vos processus ? :

Notre bassin d'eau de 21 301m<sup>2</sup> de superficie est rempli en début de saison ( juin) avec l'eau (naturellement filtrée) à l'embouchure des rapides du Saint-Laurent. Le bassin est complètement asséché en fin de saison (septembre). La partie la plus profonde du bassin fait environ 6pi et la partie la moins creuse (patageoire) environ 6po. L'eau est en circulation constante dans le bassin, car la pompe qui remplit le bassin ne s'arrête jamais dans la partie la plus profonde. C'est la même chose pour le «trop plein» qui permet à l'eau de s'écouler de façon constante, à l'autre extrémité du bassin, à proximité de la patageoire. La qualité de notre eau est testée 3 fois par semaine par le laboratoire Environnex. Les résultats sont partagés de façon automatisée avec le ministère de l'Environnement. Notre eau est non chlorée et n'utilise aucun produit chimique. Mise à part la problématique des algues *bleu-vert*, notre eau obtient des grades B et A (optimal pour la baignade). La plage du RécréoParc reçoit plus de 30 000 baigneurs par saison et emploie une quinzaine de sauveteurs (roulement).



# Niveau de maturité des solutions



Les solutions qui vous seront proposées doivent-elles être matures et prêtes à l'emploi ?

Oui, car nos opérations ne doivent pas être brimées par des phases de tests qui pourraient porter préjudice aux opérations courantes de la plage. Notre saison est trop courte. Nous avons besoin de quelque chose de mieux que notre plan de contingence en place. Nous avons besoin d'une ou plusieurs solutions qui sont éprouvées et prêtes à l'emploi.

Êtes-vous ouverts à des solutions expérimentales issues de l'université ou des centres de recherches?

Oui, dans l'optique où elles seraient financées en totalité. Nous n'avons pas de budget à déboursier pour des solutions expérimentales. Mais si elles sont offertes gracieusement, nous serions possible ouverts à les considérer.

Êtes-vous ouverts à de la co-création? Oui

# Autres détails utiles

## Avez-vous un échéancier pour l'implantation des solutions qui vous seront proposées ? :

Notre bassin d'eau est actuellement vide, c'est le temps parfait pour effectuer des modifications et des tests au système quoiqu'il sera difficile de réaliser des travaux majeurs à cause de la neige durant l'hiver. Les solutions proposées doivent être fonctionnelles avant l'ouverture officielle du 13 juin 2021 prochain.

## Avez-vous des ressources (humaines ou financières) dédiées à ce projet ? :

Nous avons une équipe de gestion complète sur le terrain qui peut mettre l'épaule à la roue. Pour les ressources financières, tout est possible. Il faut d'abord comprendre de combien d'argent il sera question afin de voir si nous pouvons financer l'opération à même nos revenus autonomes ou par l'obtention de subventions. Les ressources financières peuvent être dédiées, mais tout doit commencer par un budget et un explicatif détaillé du projet.

## Avez-vous des contraintes opérationnelles ? :

Comme nous sommes sur le territoire de la Ville de Sainte-Catherine, nous sommes soumis à certains paliers d'approbation qui seront totalement gérés par le Directeur général en place (Dominic Guinta) qui a de bonnes relations avec les différents paliers de gestion municipale.

# Photos



Période de questions

# MERCI !

Pour toutes questions supplémentaires: [grv@ecotechquebec.com](mailto:grv@ecotechquebec.com)

